

ADMINISTRACIÓN IV UTILIZANDO UNA BOLSA BREAK & SHAKE Y UN CONTROLADOR DE CAUDAL

Vea el video instructivo haciendo clic en el enlace a continuación.

<https://www.landmarkinfusion.com/video-administración-controlada-por-flujo>

EMPEZANDO

- Use un área de trabajo limpia.
- Límpiense bien las manos.

REÚNE TUS SUMINISTROS

- Bolsa de medicamentos intravenosos
- Tubo IV con controlador de caudal
- Campo de sauces
- Jeringas de lavado: solución Salina (tapa blanca), Heparina (tapa amarilla o azul)
- Toallitas con alcohol
- Contenedor de basura
- Guía de alfombrilla SASH

INSPECCIONE LA BOLSA DE MEDICAMENTOS

- Verifique la etiqueta en la bolsa del medicamento.
- Verificar nombre correcto del paciente, nombre correcto del medicamento
- Revise la fecha de descarte del medicamento.
- La bolsa de medicamentos no debe tener fugas ni decoloración. Llame a la farmacia tocante problemas con la bolsa de medicamentos o etiquetas incorrectas.



PREPARE SU MEDICAMENTO IV

- Doble hacia arriba y luego hacia abajo para romper el sello del vial del medicamento (se siente como si estuviera rompiendo una barra luminosa).
- Apriete la bolsa para forzar el líquido dentro del vial.
- Agite suavemente el vial hasta que el medicamento se disuelva por completo.
- Sostenga la bolsa del medicamento boca abajo y suelte la presión para drenar el medicamento mezclado del vial de regreso a la bolsa.
- Puede repetir estos pasos hasta que el vial esté completamente vacío del medicamento y la solución (NO retire el vial del medicamento).



Irving: 8200 Tristar Drive, Suite 120 Irving, Texas 75063

Fort Worth: 3515 NW Jim Wright Freeway
Fort Worth, Texas 76106

Teléfono de Farmacia: (866) 388-3883
Fax de la farmacia: (888) 249-3132

www.landmarkinfusion.com

***La Figura 2 brinda instrucciones para preparar su medicamento intravenoso con una bolsa de medicamento alternativa que se puede usar.*

PREPARE SU TUBERÍA IV

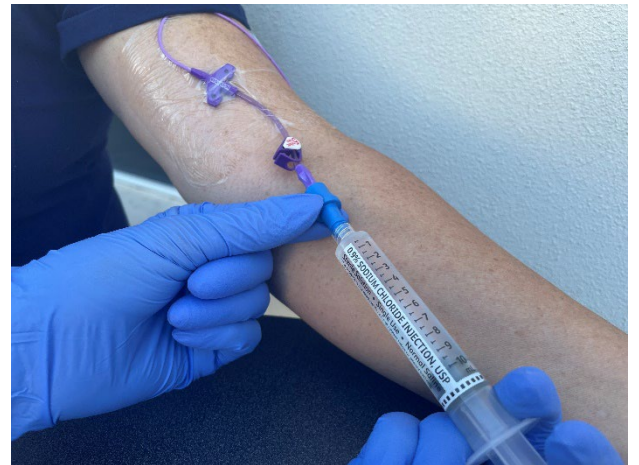
- Retire el tubo intravenoso de su paquete. Cierra el abrazadera en el tubo.
- Coloque la bolsa del medicamento sobre una superficie plana y limpia.
- Retire la pestaña de la bolsa del medicamento.
- Retire la cubierta de la espiga del tubo (NO toque el punta).
- Clave la bolsa empujando y girando el extremo del tubo dentro de la bolsa. Asegúrese de que la punta alcance el medicamento en la bolsa y tenga cuidado de no perforar la bolsa.
- Cuelgue la bolsa de medicación intravenosa en el portasueros. Apriete suavemente la cámara de goteo para llenarla hasta la mitad de líquido (NO la llene en exceso).
- Gire el dial del tubo intravenoso a "OPEN" abierto. Abra la abrazadera para cebar el tubo (llenar el tubo con medicamento). Cuando el medicamento llegue al final del tubo, cierre la abrazadera.
- Ajuste el dial del tubo para establecer la tasa correcta para su infusión IV (su tasa estará en la etiqueta del medicamento).



INFUSIÓN DE MEDICAMENTOS A TRAVÉS DEL PROCEDIMIENTO SASH COMO SE DETALLA A CONTINUACIÓN:

1. Enjuague su línea IV con solución salina (S)

- Si corresponde, suelte la abrazadera de su catéter intravenoso y/o extensión.
- Retire la tapa de alcohol del extremo de su catéter intravenoso.
- Frote el conector sin aguja de su catéter intravenoso con una toallita con alcohol por lo menos de 15 segundos y déjelo secar al aire.
- Retire la tapa protectora de la jeringa de lavado con solución salina. NO toque la punta de la jeringa después de quitar la tapa. Saque el aire y algunas gotas del exceso de solución sujetando la jeringa con la punta hacia el techo y empujando el émbolo hacia arriba.



- Conecte la jeringa de lavado con solución salina al conector sin aguja de su catéter intravenoso empujando y girando en el sentido de las agujas del reloj hasta que quede bien sujeto.
- Enjuague su catéter intravenoso usando el método de "empuje/pausa".
- Retire y deseche la jeringa de lavado con solución salina en la basura.
- Si se encuentra resistencia al intentar descargar, verifique que la abrazadera esté abierta. Si aún encuentra resistencia, llame a su enfermera.

2. Administrar Medicamentos (A)

- Frote el conector sin aguja de su catéter intravenoso con una toallita de alcohol durante al menos 15 segundos y déjelo secar al aire.
- Retire la tapa protectora de la IV tubería.
- Conecte firmemente el tubo intravenoso al conector sin aguja de su catéter intravenoso empujando y girando en el sentido de las agujas del reloj hasta que quede bien sujeto.
- Asegúrese de que su dial de infusión esté configurado en la velocidad correcta, luego abra la abrazadera del tubo intravenoso.
- Verifique que su infusión constantemente para asegurarse de que esta funcionando correctamente.
- Una vez que se haya infundido la dosis prescrita, cierre la abrazadera del tubo intravenoso y desconéctelo de su catéter intravenoso. Deseche todo el equipo en la basura.



3. Enjuague su línea IV con solución salina (S)

- Siga el paso 1 anterior comenzando en el tercer punto.

4. Enjuague su vía con heparina (H)




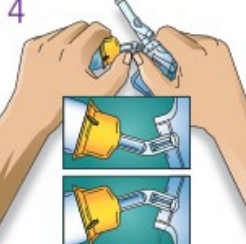


- Siga el paso 1 anterior comenzando en el tercer punto, usando heparina en lugar de solución salina.
- Cierre la abrazadera de su catéter intravenoso y/o juego de extensión IV, si está indicado.



***SI TIENE DOS PUERTOS EN SU CATÉTER IV...**

- *Asegúrese de enjuagar cada puerto al menos una vez al día. Complete la parte (SH) del procedimiento (SASH) en el puerto del catéter intravenoso no utilizado enjuagando con solución salina y luego con heparina como se indicó anteriormente.*

MINI-BAG PLUS system directions:
Only for Single Dose Powdered Drug Vials with 20 mm Closures
Use Aseptic Technique

<p>1</p> 	<p>2</p> 	<p>Assembly</p> <ol style="list-style-type: none"> ① • Remove vial cover • Disinfect stopper ② • Peel off foil cover • Inspect adaptor for moisture Discard if found ③ • Place vial upright • Hold firmly • Push adaptor down until vial snaps in place • DO NOT TWIST • Pull vial to ensure fully seated
<p>3</p> 	<p>4</p> 	<p>Reconstitution</p> <ol style="list-style-type: none"> ④ • Squeeze bag and check vial • Use only if vial fully seated and dry • Bend up then down to break seal ⑤ • Hold bag with vial down • Squeeze solution into vial until half full • Shake to suspend drug in solution ⑥ • Hold bag with vial upside down • Squeeze bag to force air into vial • Release to drain suspended drug from vial • Repeat steps 5 and 6 until vial is empty of drug and solution is thoroughly mixed. Ensure drug is completely dissolved. Do Not Remove Drug Vial.
<p>5</p> 	<p>6</p> 	<ol style="list-style-type: none"> ⑦ • Remove port protector. • Attach administration set per its directions. ⑧ • Hang container on I.V. pole and prime set per directions. Ensure that vial is empty of drug and solution. Repeat step 6 if drug and solution remain in vial. Warning: Do not use in series connections ⑨ • Administer medication per directions. Use within specified time for drug stability. Refer to drug package insert.

Rx only.
 To ensure safe and proper use of this device, refer to the complete instructions for use.

To Order Baxter Products, call 1-888-229-0001



Baxter, Mini-Bag Plus and Committed to a Safer Healthcare Environment are trademarks of Baxter International Inc.
 Baxter Healthcare Corporation, Medication Delivery, Route 120 and Wilson Road, Round Lake, IL 60073 www.baxter.com 111094 5K 04/09

Options at work.

MEDICATION DELIVERY



FIGURA 1
 *ver pasos 4-6

Irving: 8200 Tristar Drive, Suite 120
 Texas 75063

Irving,

Fort Worth: 3515 NW Jim Wright Freeway
 Fort Worth, Texas 76106

Teléfono de Farmacia: (866) 388-3883
 Fax de la farmacia: (888) 249-3132

www.landmarkinfusion.com